



COMUNE DI BRENTA

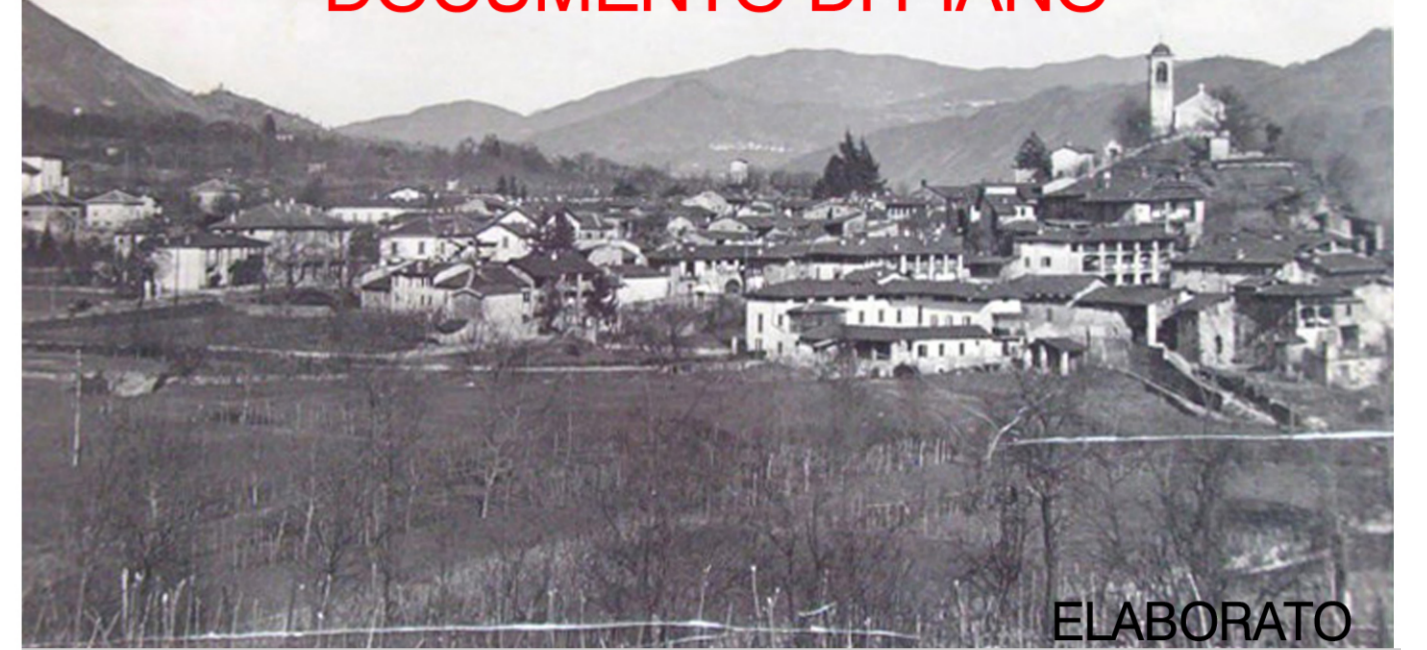


COMUNE DI CITTIGLIO

Provincia di Varese

COMUNE DI BRENTA

Piano di Governo del Territorio DOCUMENTO DI PIANO



ELABORATO

Carta del paesaggio.

DdP07

Sensibilità paesistica dei luoghi

scala 1:5.000

SINDACO

Dott. Silvio BORGESSE

SEGRETARIO

Dott.ssa Margherita TALDONE

Gruppo di Lavoro:

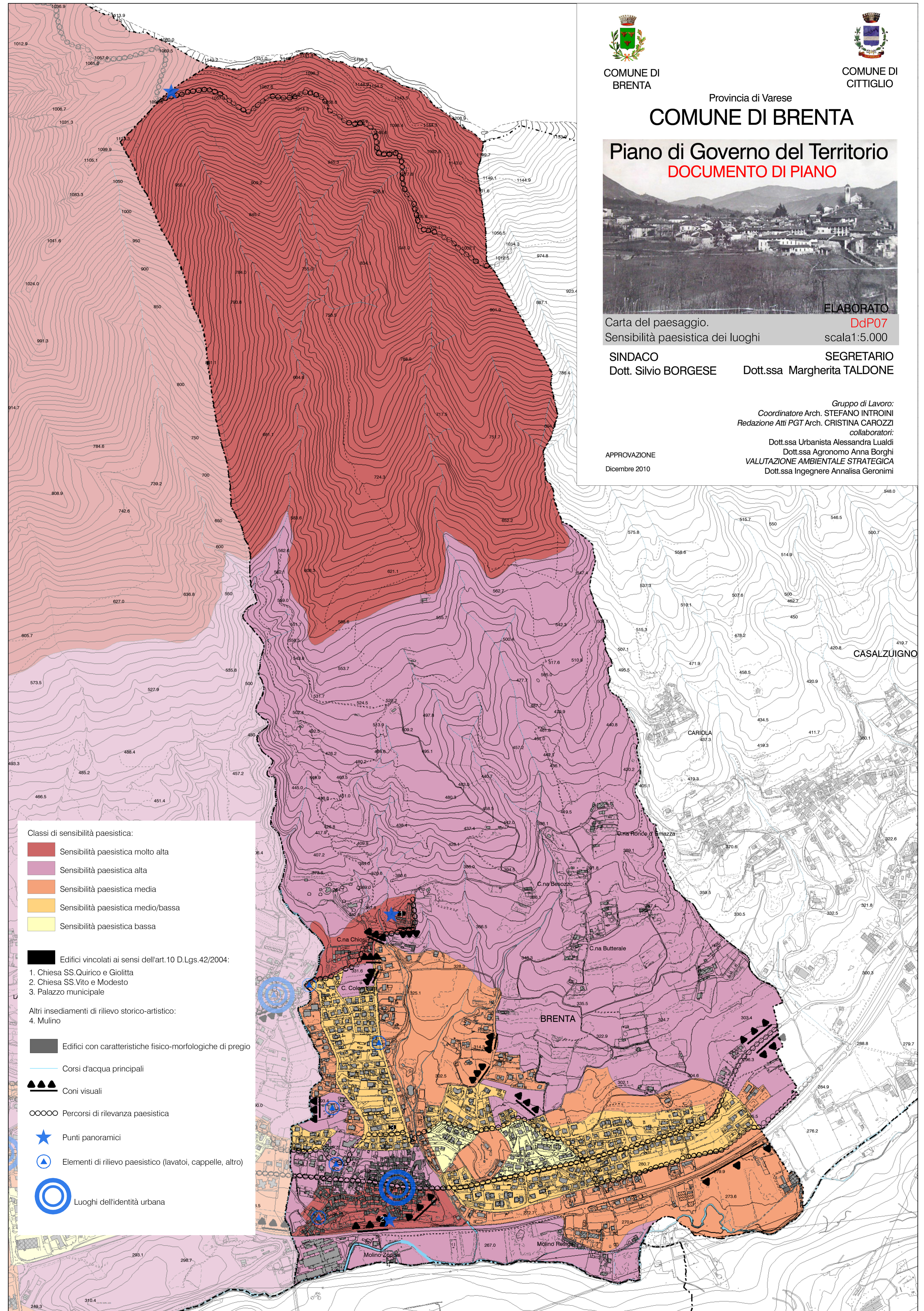
Coordinatore Arch. STEFANO INTROINI
Redazione Atti PGT Arch. CRISTINA CAROZZI

collaboratori:

Dott.ssa Urbanista Alessandra Lualdi
Dott.ssa Agronomo Anna Borghi
VALUTAZIONE AMBIENTALE STRATEGICA
Dott.ssa Ingegnere Annalisa Geronimi

APPROVAZIONE

Dicembre 2010



Classi di sensibilità paesistica:

- Sensibilità paesistica molto alta
- Sensibilità paesistica alta
- Sensibilità paesistica media
- Sensibilità paesistica medio/bassa
- Sensibilità paesistica bassa

Edifici vincolati ai sensi dell'art. 10 D.Lgs. 42/2004:

1. Chiesa SS. Quirico e Giolitta
2. Chiesa SS. Vito e Modesto
3. Palazzo municipale

Altri insediamenti di rilievo storico-artistico:

4. Mulino

Edifici con caratteristiche fisico-morfologiche di pregio

Corsi d'acqua principali

Coni visuali

Percorsi di rilevanza paesistica

Punti panoramici

Elementi di rilievo paesistico (lavatoi, cappelle, altro)

Luoghi dell'identità urbana